



Escola Profissional de Alvito

Organização de Empresas e Aplicações de Gestão

Modulo 1

# *A Empresa*



Triénio: 2008-2011

Ano lectivo: 2008/2009

Professor: Sérgio Luís Batalha Quintas

**Trabalho Elaborado Por:**

Tiago Conceição



---

# Índice

Introdução .....	2
Passos para criar uma empresa .....	2
Criação da Empresa.....	3
Nascimento da Ideia.....	3
Estudar a Ideia.....	4
Proceder ao estudo do mercado .....	5
Elaboração do Plano.....	6
Implementação do Projecto .....	9
Negociar e Contratar Colaboradores .....	9
Arrendar ou Construir Instalações:.....	9
Formar o Pessoal:.....	9
Lançar Acções de Promoção .....	9
Tipos de empresa.....	10
Individuais.....	10
Empresário em nome individual.....	10
Sociedade unipessoal por quotas .....	10
Colectivas.....	10
Sociedade por quotas.....	10
Sociedade anónima.....	11
Reflexão Final.....	12
Bibliografia.....	13

---

## Introdução

Pretendo, de uma forma teórica proceder à criação de uma empresa que se dedica à criação de páginas da internet.

Criamos todo o tipo de páginas, e temos como potenciais clientes as empresas.

A empresa localizar-se-á na zona da grande Lisboa. É nesta zona do país que as empresas mais solicitam sites complexos. As hipóteses de sucesso e de desenvolvimento da própria empresa, à partida, serão maiores.

Numa empresa em que a formação académica é essencial o perfil dos técnicos tem de ser necessariamente definido tendo por base um vasto conhecimento em alguns programas específicos, tais como: PHP, MySQL, XHTML, JavaScript e processamento de imagens.

A empresa vai ter como nome “**Callysto, lda**”.

### Passos para criar uma empresa

Pensar no tipo de empresa que pretendo

- Empresa individual (1) (2)
  - Empresa Colectiva (4) (3) (2) (1)
- 
1. Finanças (Preencher o Início da Actividades)
  2. Segurança Social (Enquadramento na segurança social)
  3. Caso seja uma sociedade, obriga a escritura, que é realizada no Cartório.
  4. Ainda, no caso das sociedades, é necessário, aquando da escritura, apresentar a guia de depósito do capital social.



## Criação da Empresa

1

### Nascimento da Ideia

#### ***Objectivos Pessoais:***

O principal objectivo desta empresa é a riqueza pessoal.  
Esta área tem grande margem de lucro e possibilita um horário flexível.

#### ***Motivações:***

Altas margens de lucro, menos horas de trabalho.

#### ***Competências:***

- Grandes conhecimentos a nível da programação.
- Capacidade de gestão
- Autodidacta

#### ***Recursos Disponíveis:***

Escritório com capacidade para acolher 3 pessoas.

#### ***Formação Adequada:***

Formação mínima a nível da licenciatura da Eng. Informática.

#### ***A Saúde:***

Requer que os colaboradores tenham capacidade de concentração.

#### ***Disponibilidade:***

Disponibilidade a tempo inteiro para gerir o negócio.



2

## Elaboração do Projecto

2.1

### *Estudar a Ideia*

#### ***Localização:***

A primeira e principal estrutura será situada numa das grandes cidades (Lisboa).

#### ***As Opções Tecnológicas:***

Software recente e licenciado por cada computador de trabalho.

Computadores rápidos, em bom estado com uma ligação á internet de 24MB partilhada por todos os equipamentos.

Todos os equipamentos da equipa estarão no mesmo local e rede de trabalho.

Protecção dos computadores: **Kaspersky Total Space Security** (*protecção multi-nível para a rede inteira*)

Software instalado por defeito:

- **Microsoft Windows Vista Business e todos os seus componentes**
- **Microsoft Office 2007 System**
- **Microsoft Expression Studio**
- **Adobe CS3 e/ou CS4 Master Collection**
- **FileZilla**
- **Abyss WebServer X1 (PHP5+MySQL5+PhpMyAdmin)**
- **NotePad++**
- **MoZilla FireFox 3.4+**
- **Google Chrome**

Cada programador/designer é responsável pelo seu computador de trabalho, podendo instalar aplicações gratuitas com conhecimento/permissão do coordenador da empresa.

De 15 em 15 Dias é feita uma manutenção a todos os computadores (verificar partes físicas, verificar sistema, actualizar software, etc.).



2.2

## *Proceder ao estudo do mercado*

### ***Caracterizar o Produto ou Serviço:***

Esta empresa disponibiliza o desenvolvimento de websites inovadores ou dentro do ramo pedido para particulares, pequenas; médias e grandes empresas.

A tecnologia utilizada é conforme o que o cliente desejar (HTML, PHP, APSX, etc.).

No caso o do cliente não saber o que é o melhor pode deixar ao nosso critério.

Disponibiliza ainda a manutenção do website e do espaço no caso se o serviço for para uma empresa.

Todos os particulares/empresas podem pedir actualizações, reconstrução, etc., por um menor preço.

Todas as empresas poderão pedir actualizações ou adições na página diariamente acendendo á sua área de cliente e submeter um pedido, onde poderão também cancelar pedidos se este(s) ainda não estiver começado ou pronto.

As empresas podem ter acesso á vídeo conferência da equipa que esta a conceber o respectivo website. Pode ainda visualizar o seu futuro(a) website/actualização/adição remotamente e também falar/escrever com a equipa.

Construímos templates inovadores e originais em vários ramos para exposição aos clientes e para venda nos grandes sites/fornecedores de templates Online.

### ***Analisar o Sector de Actividade:***

O sector de actividade desta empresa é o Sector Terciário, pois a nossa empresa dispõe de serviços. Analisar a concorrência.



***Objectivos e as Estratégias do Negócio:***

Os objectivos, atingir um bom nível de profissionalismo, sendo uma forte empresa capaz de concorrer no mercado contra outras empresas do mesmo género.

***Política comercial e Marketing:***

Logo da empresa:



O meu edifício irá ter Ar condicionado e um bom atendimento ao cliente.

A publicidade da minha empresa vai ser feita através de contactos a outras empresas, promovendo os nossos serviços.

Iremos também contactar empresas de alojamento de domínios, Web Hosting e servidores para conseguirmos um acordo que faça com que elas aconselhem o nosso serviço aos seus clientes.

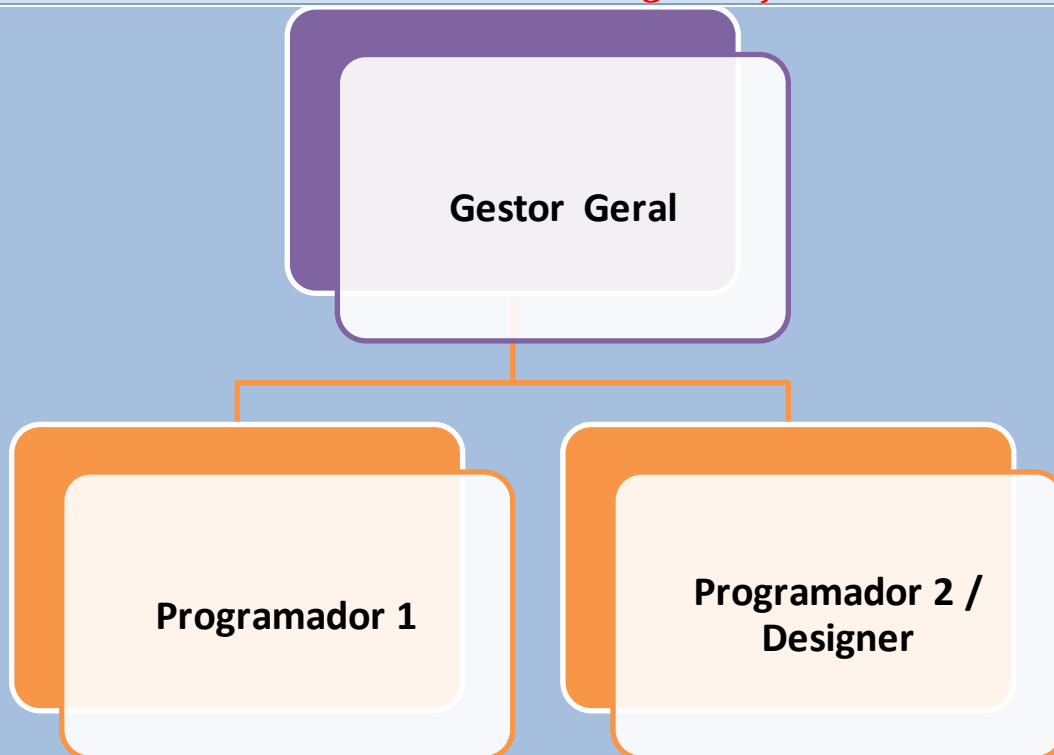
Comprar publicidade “rentável” para esta área, (Google).

Realizar eventos em grandes estruturas públicas onde mostre as novas tecnologias e muito dos nossos novos trabalhos (websites) na área de Web Design e onde dê a oportunidade do público experimentar alguma dessas aplicações, qualquer pedido feito dentro destes eventos terá um desconto de 25%.

Também iremos ter um site sempre actualizado com os serviços disponíveis, alguns exemplos do nosso trabalho, uma lista dos websites das empresas que usam/usaram os nossos serviços e onde poderão contactar-nos e realizar pedidos.



### *Recursos Humanos e Organização:*



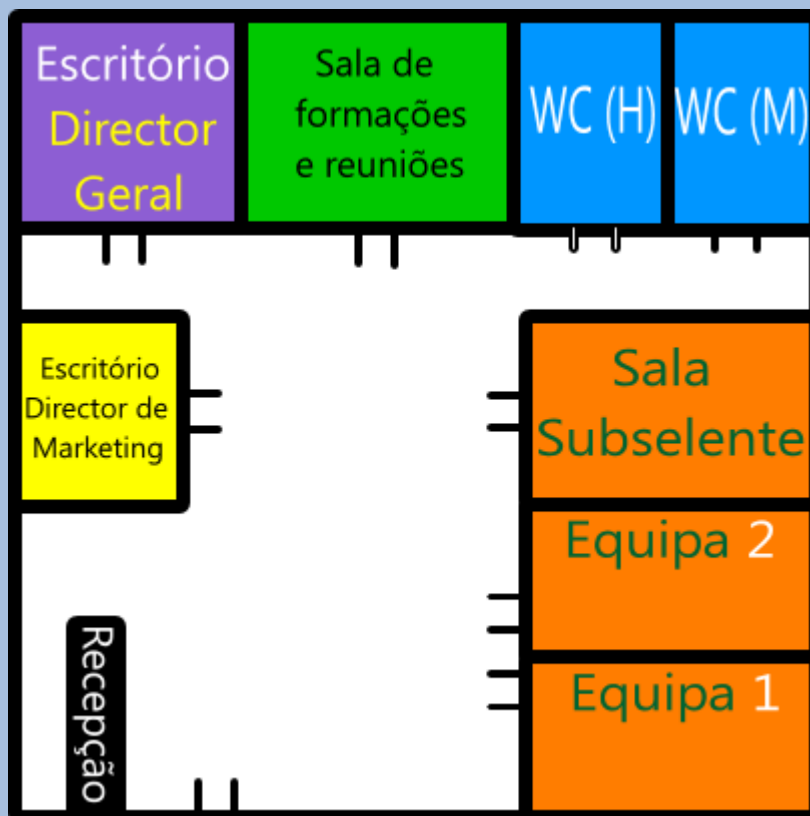
1 Gestor Geral responsável pela gestão incluindo a gestão financeira, neste caso vou ser eu.

A equipa será composta por mais 2 colaboradores, que desenvolverão trabalhos essencialmente na área da programação. Estes colaboradores dependem da minha orientação.





### Instalações:



### Plano de Investimento:

Investimento				Financiamento	
Quantia	Item	Valor Unit.	Valor total	Designação da entidade	Montante
23	Cadeira	85 €	1.955 €	Financiamento do IEFP	3.255 €
13	Secretária	100 €	1.300 €		
13	Computador	350 €	4.550 €	Empréstimo Bancário	4.750 €
1	Mesa Redonda	200 €	200 €		



3

## Implementação do Projecto

3.1

### *Negociar e Contratar Colaboradores*

#### ***Definir o Papel e as Competências que os Colaboradores Devem Ter:***

Todos os colaboradores devem ter competências e qualificações. A ideia passa por ministrar formação para todos na sua área com o objectivo de dar a conhecer as novas tecnologias/aplicações e a trabalhar com elas.

3.2

### *Arrendar ou Construir Instalações:*

Neste caso as instalações vão ser arrendadas.

3.3

### *Formar o Pessoal:*

O pessoal da minha empresa vai ser formado consoante os seus cargos e o funcionamento da empresa.

3.4

### *Lançar Acções de Promoção*

Ofertas e descontos para clientes frequentes.  
Acordos especiais com algumas empresas na troca de serviços.

## Tipos de empresa

### Individuais

#### Empresário em nome individual

O empresário individual é nada mais do que aquele que exerce em nome próprio, a actividade empresarial. Trata-se de uma empresa que é titulada apenas por uma só pessoa física, que integraliza bens próprios à exploração do seu negócio. Um empresário em nome individual actua sem separação jurídica entre os seus bens pessoais e os seus negócios, ou seja, não vigora o princípio da separação do património.

O proprietário responde de forma ilimitada pelas dívidas contraídas no exercício da sua actividade perante os seus credores, com todos os bens pessoais que integram o seu património (casas, automóveis, terrenos etc.) e os do seu cônjuge (se for casado num regime de comunhão de bens). O inverso também acontece, ou seja, o património integralizado para a exploração da actividade comercial também responde pelas dívidas pessoais do empresário e do cônjuge. A responsabilidade é, portanto, ilimitada nos dois sentidos.

A empresa (nome comercial) deve ser composta pelo nome civil do proprietário, completo ou abreviado, podendo aditar-lhe um outro nome pelo qual seja conhecido no meio empresarial e/ou a referência à actividade da empresa. Se tiver adquirido a empresa por sucessão, poderá acrescentar a expressão "Sucessor de" ou "Herdeiro de".

#### Sociedade unipessoal por quotas

Uma sociedade unipessoal por quotas é uma sociedade em que todo o capital, que se encontra distribuído por quotas, é detido por um único titular, que pode ser uma pessoa singular ou colectiva.

Neste tipo de empresa, a sua direcção e a responsabilidade são assumidas por uma só pessoa, o titular da totalidade do capital social, que não pode ser inferior a um euro.

### Colectivas

#### Sociedade por quotas

É uma sociedade de responsabilidade limitada - daí a fima dever terminar pela palavra "Limitada" ou sua abreviatura (Lda). O capital social não pode ser inferior a 5 000 euros, sendo dividido em quotas cujo valor nominal não pode ser inferior a 100 euros.



### **Sociedade anónima**

É uma sociedade de responsabilidade limitada, no verdadeiro rigor do conceito, porquanto os sócios limitam a sua responsabilidade ao valor das acções por si subscritas. O elemento preponderante neste tipo de sociedade é o capital, que é titulado por um vasto número de pequenos investidores ou por um reduzido número de investidores com grande poder financeiro, sendo por esta razão vocacionada para a realização de avultados investimentos. Os títulos representativos deste tipo de sociedade (acções) caracterizam-se pela facilidade da sua transmissão.



## Reflexão Final

Empreendedorismo é o principal factor promotor do desenvolvimento económico e social de um país. Identificar oportunidades, agarrá-las e buscar os recursos para transformá-las em negócio lucrativo. Esse é o papel do empreendedor.

Penso muitas vezes na criação do próprio emprego. Seria, para mim, a situação ideal. Gosto de trabalhar de forma autónoma, sou autodidacta e produzo mais se traçar objectivos.

Desde sempre tenho um gosto especial pela programação. Esta técnica tem despertado o meu interesse desde muito cedo. Comecei por aprender C++ aos 13 anos por iniciativa e mais tarde PHP e C#. Ao decorrer do tempo fui aprendendo novas linguagens e novas técnicas que nos dias de hoje me podem facilitar muitos trabalhos.



## Bibliografia

<http://www.iapmei.pt/iapmei-art-03.php?id=505>, consultado em 21 de Junho de 2011

<http://www.iapmei.pt/iapmei-art-03.php?id=472>, consultado em 21 de Junho de 2011

<http://www.iapmei.pt/iapmei-art-03.php?id=475>, consultado em 21 de Junho de 2011

<http://www.iapmei.pt/iapmei-art-03.php?id=476>, consultado em 21 de Junho de 2011